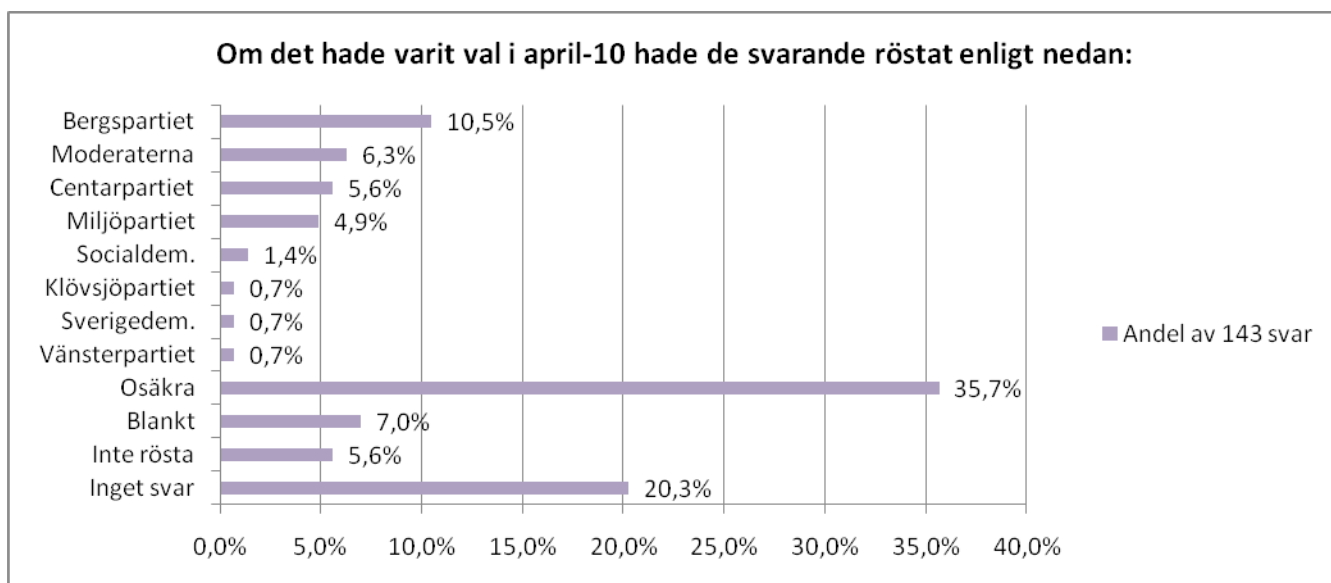
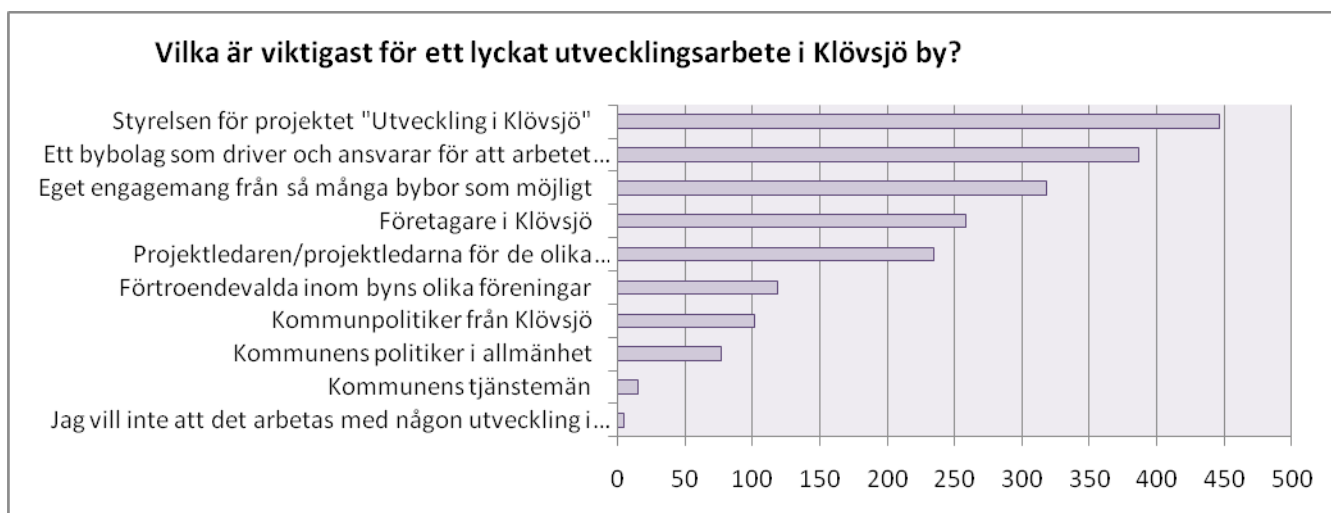


Politik och förtroenden



På nedanstående fråga fick de svarande rangordna vem/vilka persongrupper man ansåg viktigast för ett lyckat utvecklingsarbete i Klövsjö by. De man ansåg viktigast fick 5 poäng, näst viktigast 4p osv. ner till 1p.



Vad är avgörande i kommunvalet?

En viktig valfråga, t ex skolnedläggning	35,0 %
Personröstningen är viktigast	20,3 %
Partiets ideologi	6,3 %
Bryr sig inte om kommunvalet	6,3 %
Andra förslag, se ex. i kommentar nedan	5,6 %
Lämnade inget svar på frågan	26,6 %

Klövsjös kommunvision skall vara att:

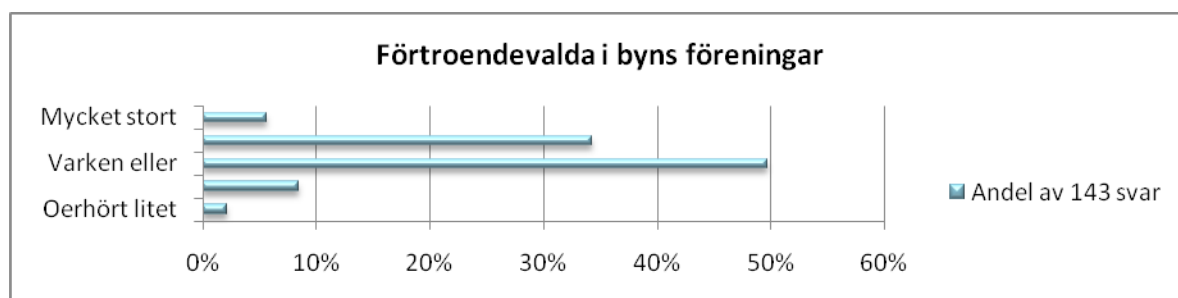
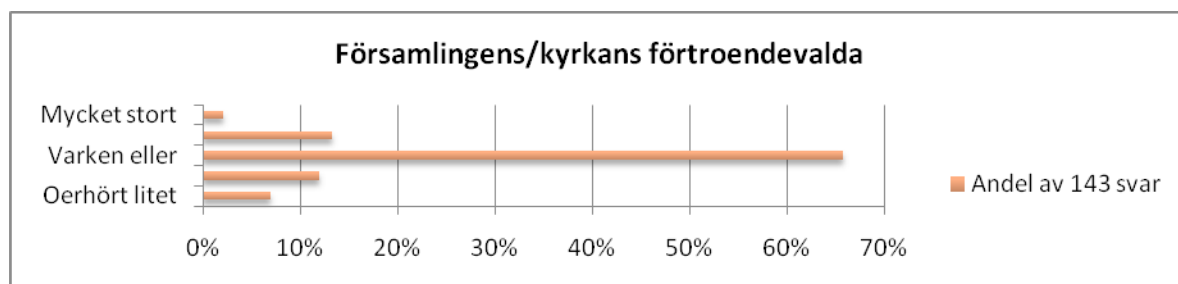
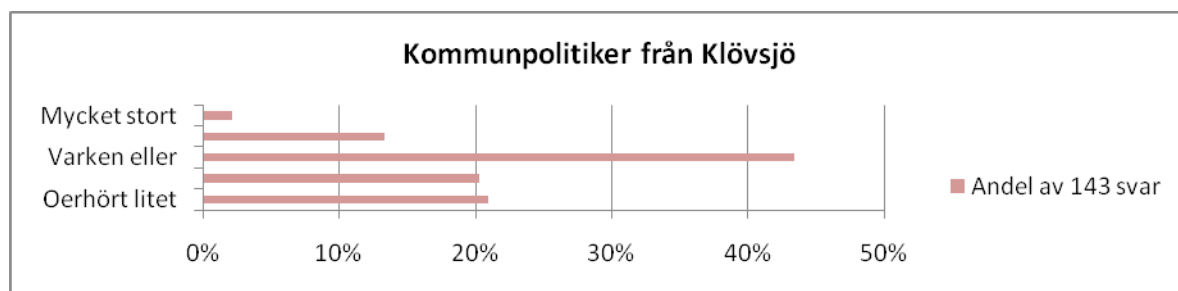
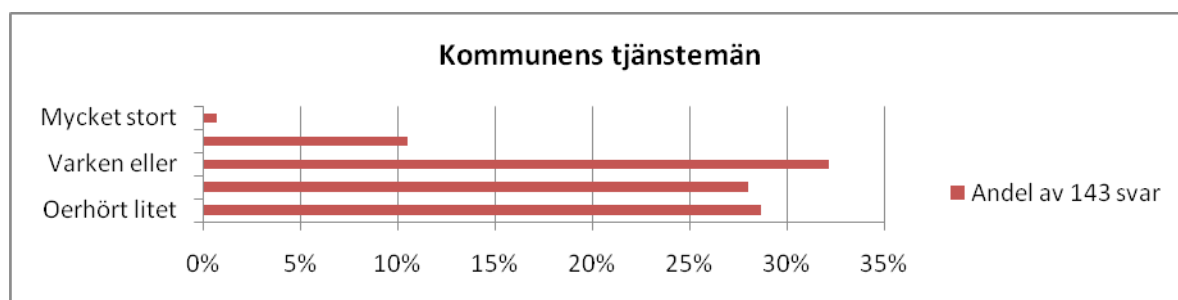
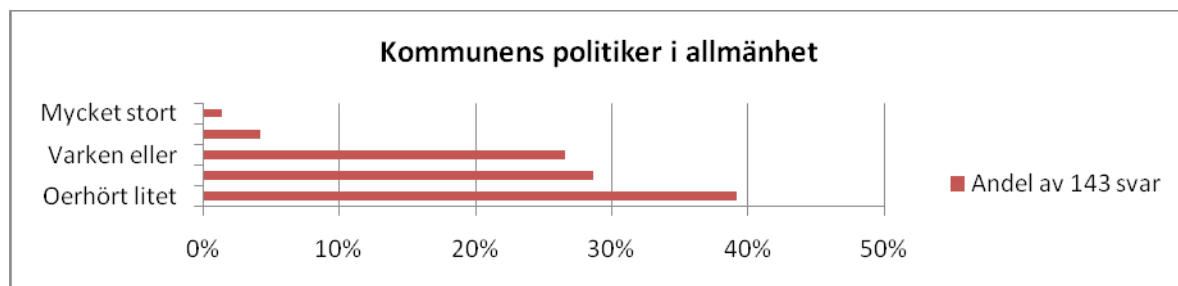
- stärka sin roll i B.K. o bli "flaggskeppet"	48,3 %
- bli en del av Härjedalen	20,3 %
- bli en egen kommun igen	12,6 %
- verka för en Jämtlandskommun	2,1 %
Andra förslag, se ex. i kommentar nedan	2,8 %
Lämnade inget svar på frågan	14,0 %

Kommentar till diagram 1 och 2 samt till tabellerna ovan:

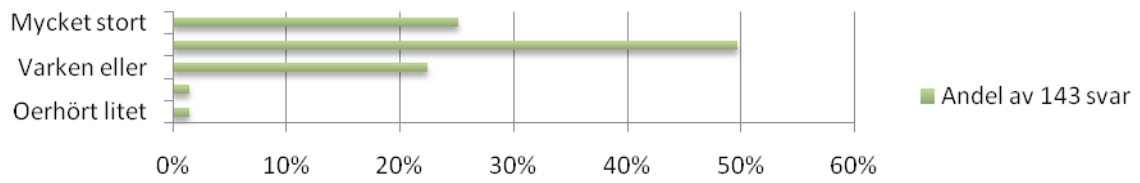
Fp och Kd fick inga röster. Som synes var det i april många osäkra väljare. I en liten kommun som Bergs kan dessa bli mycket betydelsefulla för utgången av valet. Några personer efterlyste ett riktigt kommunparti som inte styrs av en viss partiideologi utan fokuserar på vad som är bäst för kommunen, vad det nu månne vara? I många enkäter hävdar man att kommunen är alltför centralortsinriktad. Man efterlyser också politiker som debatterar och står upp för byarna. Helt klart verkar skoldebatten bli viktig för utgången av kommunvalet 2010. Anmärkningsvärt är att några av dem som angett att de inte tänker rösta, anser att skolfrågan är viktig. Andra viktiga kommunvalsfrågor är äldreomsorg, miljö och energifrågor. Finns det något man värnar om borde man

På frågan om vilket förtroende man har för olika persongrupperingar blev svaren enligt nedan.

Mycket lågt förtroende Lågt förtroende Varken eller Stort förtroende Mycket stort förtroende



Företagare i Klövsjö



Nuvarande personer bakom projektet "Utveckling i Klövsjö"

