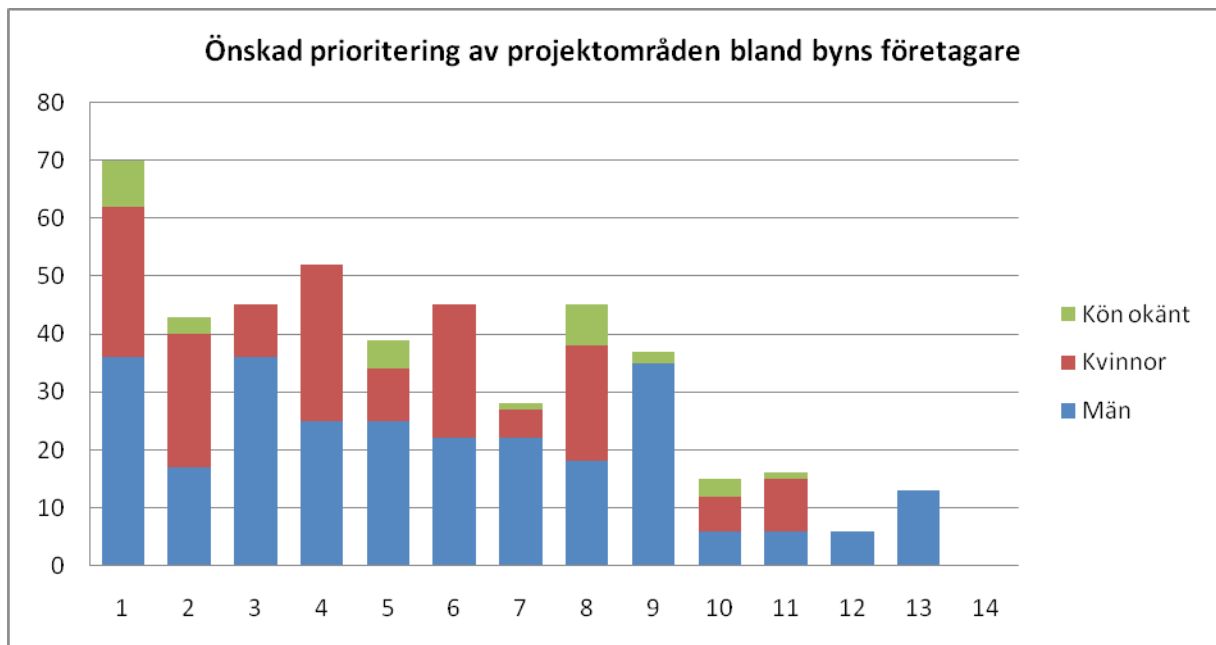
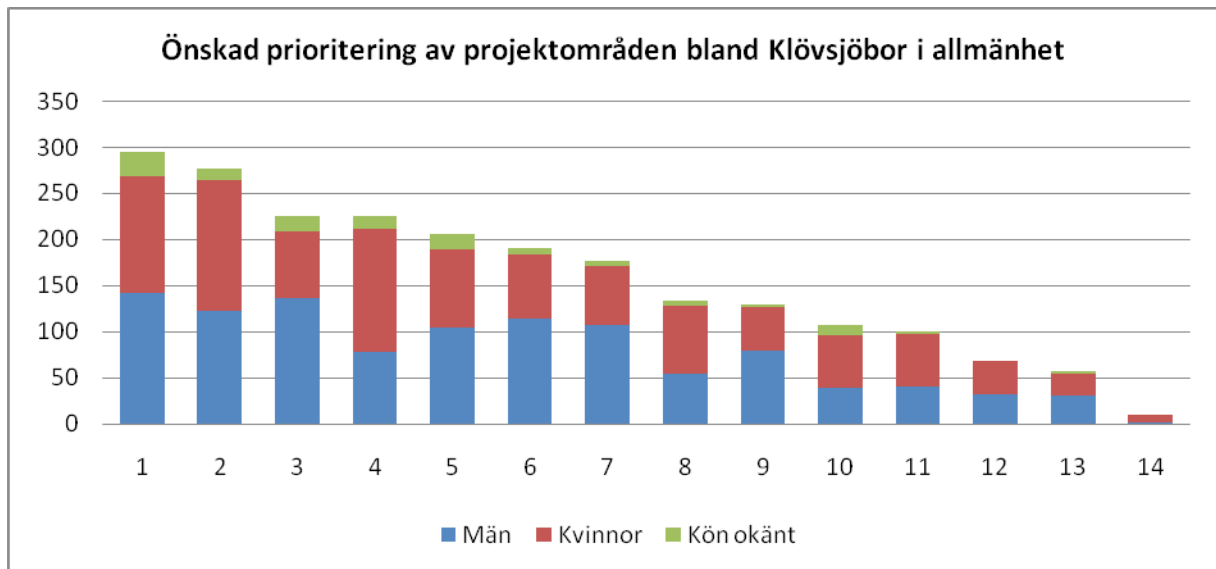


Önskad prioritering av projektområden



Staplarna står för följande projektområden:

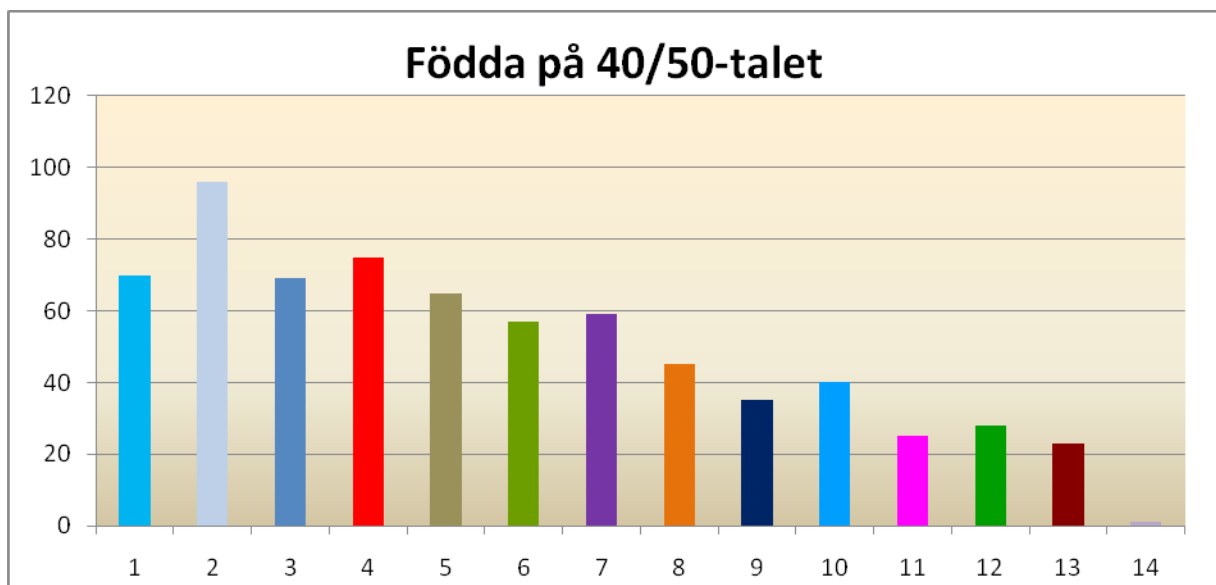
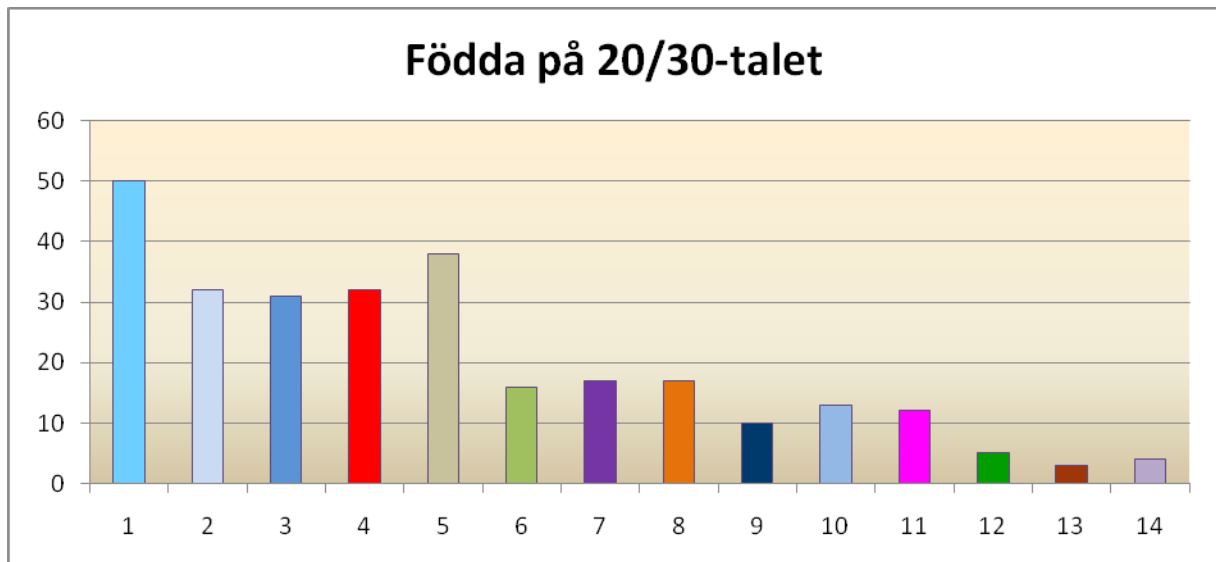
1. Boende - fylla tomma hus
2. Boende - för äldre
3. Boende - bygga nytt
4. Utbildningscenter
5. Slå samman väglyse- och vägföreningar
6. Utveckla turistnäringen sommartid
7. Genomför inflyttningskampanjer
8. Bilda ett bybolag
9. Bygga företagslokaler
10. Bygga eget vindkraftverk
11. Utveckla Klövsjös lokala profil
12. Förbättrade kommunikationer
13. Bilda ett fastighetsbolag
14. Söka utbyte med andra liknande Europaorter

Vid en jämförelse mellan Klövsjöborna i allmänhet och företagarna, som utgör 19% av de svarande, när det gäller vilka projektområden man önskar prioritera finns en del skillnader, däribland bildandet av ett bybolag och byggandet av ett företagshus.

Ovanstående grafer bygger på ett poängsystem som beskrivs på nästkommande sida. I ovanstående grafer har män, kvinnor och de som inte angivit kön lagts ihop och bildat en stapel med olika färger.

kan kontakta projektledaren, Tord Nordin på tel. 073 -68 24 593 el. via tord@klovsjo.se

Önskad prioritering av projektområden



Staplarna motsvarar följande projektområden:

1. Boende - fylla tomma hus
2. Boende - för äldre
3. Boende - bygga nytt
4. Utbildningscenter
5. Slå samman väglyse- och vägföreningar
6. Utveckla turistnäringen sommartid
7. Genomför inflyttningskampanjer
8. Bilda ett bybolag
9. Bygga företagslokaler
10. Bygga eget vindkraftverk
11. Utveckla Klövsjös lokala profil
12. Förbättrade kommunikationer
13. Bilda ett fastighetsbolag
14. Söka utbyte med andra liknande Europaorter

Hur kom vi fram till följande resultat?

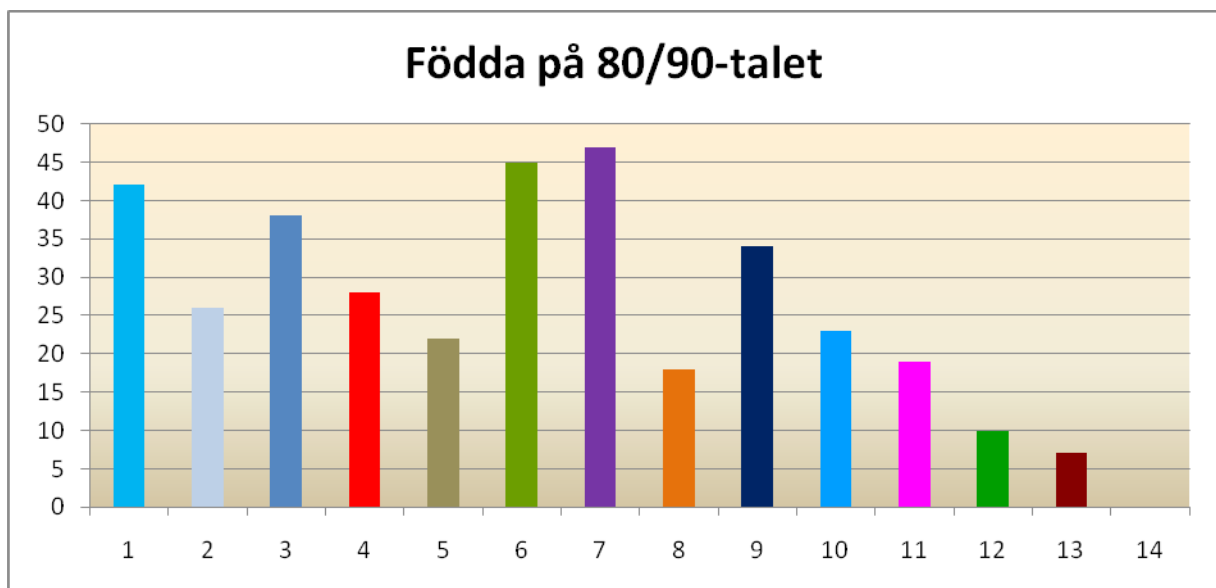
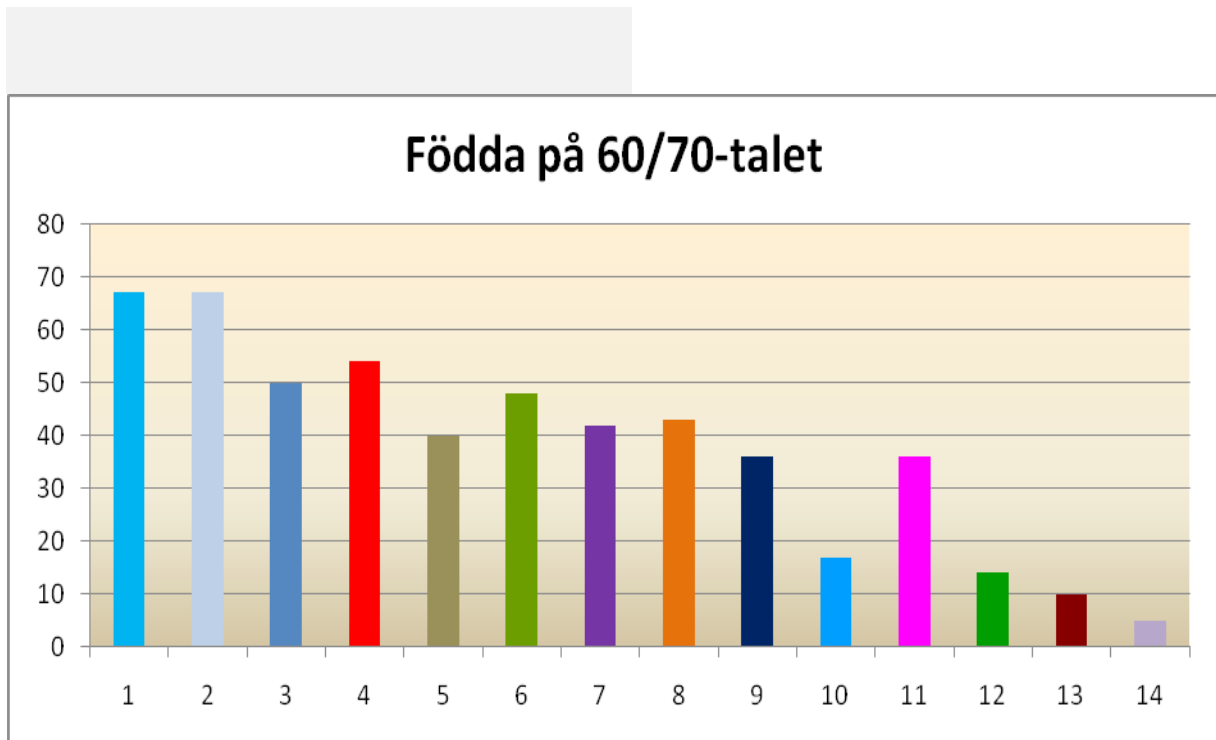
De 14 förslagen, som främst tillkom genom personliga intervjuer av bl.a. Klöveränges styrelsen, fanns förtryckta på enkäten.

De som valde att svara på enkäten fick i uppgift att bland dessa 14 förslag välja ut fem områden och rangordna dessa utifrån vad man helst såg att projektet "Utveckling i Klövsjö" tog tag i.

I de lodrätta staplarna redovisas den slutliga poängsumman utifrån att varje person fick fördela 5 poäng till det projektområde man värderade högst, 4 poäng till tvåan, osv.

Man kunde också kryssa bort områden som man inte ansåg önskvärda eller lägga till egna. Dessa förslag redovisas på nästkommande sida.

Önskad prioritering av projektområden



Staplarna motsvarar följande projektområden:

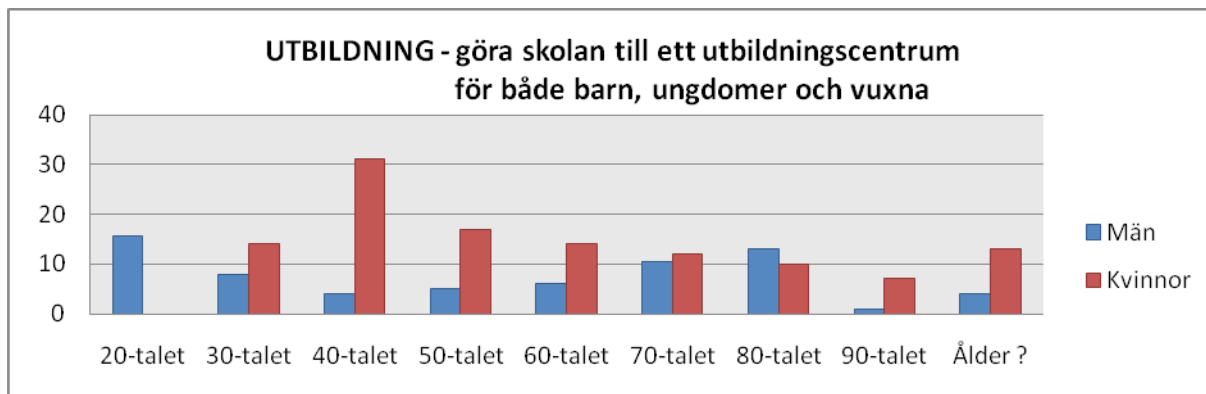
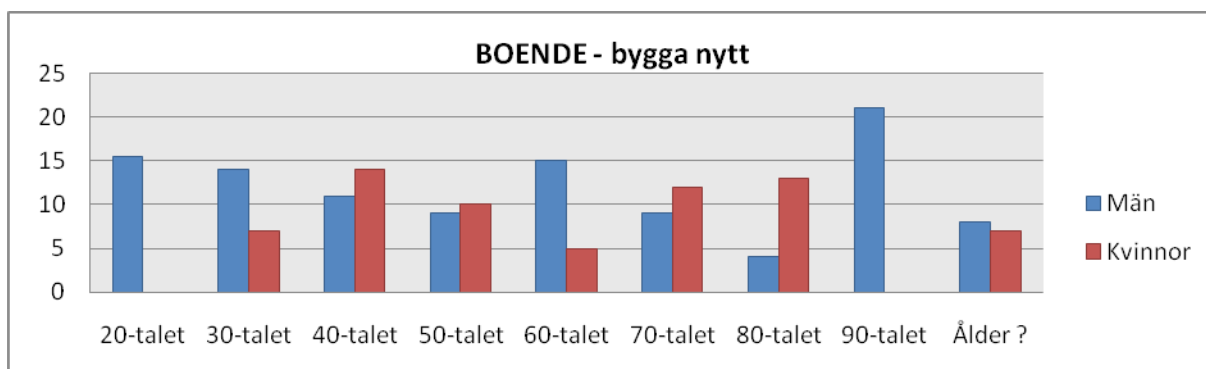
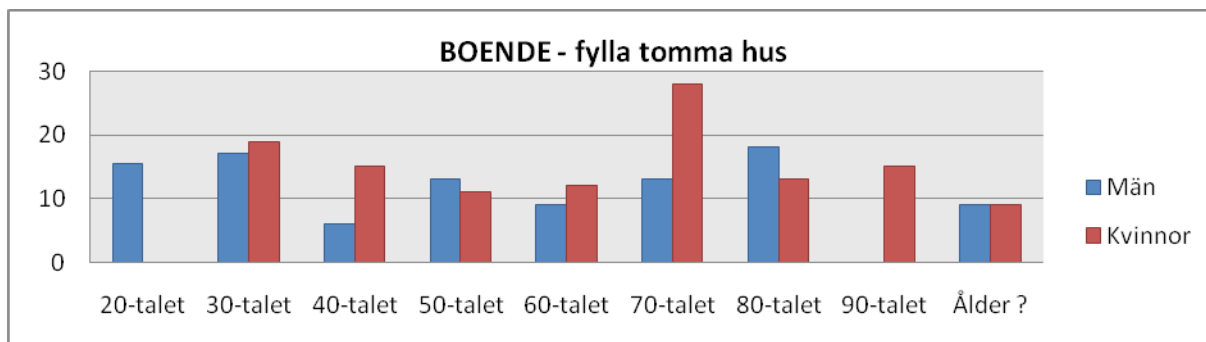
1. Boende - fylla tomma hus
2. Boende - för äldre
3. Boende - bygga nytt
4. Utbildningscenter
5. Slå samman väglyse- och vägföreningar
6. Utveckla turistnäringen sommartid
7. Genomför inflyttningskampanjer
8. Bilda ett bybolag
9. Bygga företagslokaler
10. Bygga eget vindkraftverk
11. Utveckla Klövsjös lokala profil
12. Förbättrade kommunikationer

Önskad prioritering av projektområden

13. Bilda ett fastighetsbolag

14. Söka utbyte med andra liknande Europaorter

Värdena anger den procentuella fördelningen beroende på kön och vilket årtionde man är född.



Önskad prioritering av projektområden

